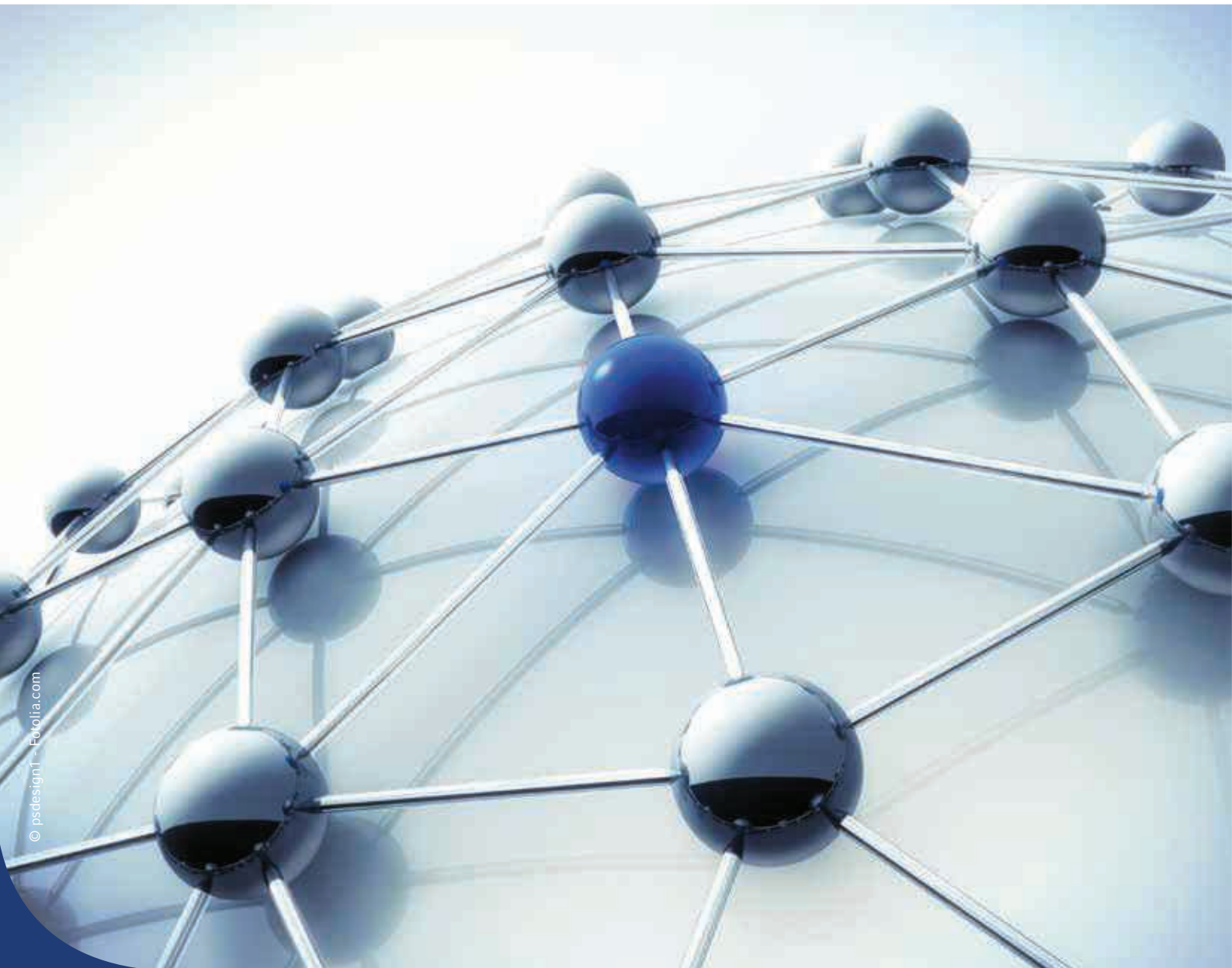




# BeDarV®

BELEGLOSE DARLEHENSVERARBEITUNG

---



# BeDarV®

## ELEKTRONISCHE ABWICKLUNG VON FÖRDERMITTELKREDITEN

BeDarV® ist eine IT-Lösung zur Beantragung und Bearbeitung von Fördermittelkrediten, die alle Anforderungen vom Ausfüllen des Kreditantrags bis hin zur Darlehensauszahlung unter Beteiligung der eingeschalteten Stellen (Hausbank, Zentralinstitut, Förderinstitute) beleglos gestaltet.

### Ihr Ansprechpartner:

Björn Schmidt  
Telefon: +49 228 8192 -141  
Telefax: +49 228 8192 -137  
bjoern.schmidt@voeb-service.de

**VÖB-Service GmbH**  
Godesberger Allee 88  
53175 Bonn  
[www.voeb-service.de](http://www.voeb-service.de)

BeDarV® hat zum Ziel, den gesamten Abwicklungsprozess von Fördermittelkrediten im Kreditinstitut bestmöglich zu gestalten.

Der größte Vorteil liegt in der Reduzierung der Durchlaufzeiten. Durch den Wegfall manueller Tätigkeiten können die Arbeitsabläufe optimiert und somit eine Reduzierung der Bearbeitungszeiten und Kosten erzielt werden.

Anstelle der zeitaufwendigen Postwege tritt eine elektronische Übertragung zwischen Kreditinstitut und Förderinstitut sowie die Anbindung von Hausbanken auf Basis einer zentralen Datenhaltung. Institutsintern können weitere Zeit- und Kosteneinsparungen durch automatisierte Zuordnungsregeln oder Sammelprüfungen gleichartiger Kredite erzielt werden.

Die Basis von BeDarV® bilden die Standardfunktionen der Förderinstitute. Diese setzen sich zusammen aus Kreditantrag, Entscheidung (Zusage oder Ablehnung), Mittelabruf und Auszahlung. Darüber hinaus bieten einige Förderinstitute weitere elektronische Möglichkeiten an, z. B. runden Zinsprolongation oder Globaldarlehen / Plafondkredite das Portfolio von BeDarV® ab.

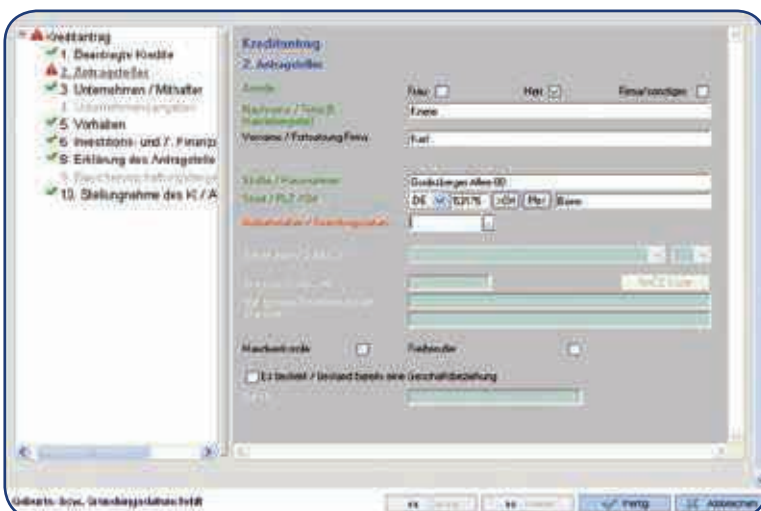
Die Softwareintegration in die IT- und Prozess-Landschaft beim Kreditinstitut setzt für BeDarV® eine hohe Priorität. Sämtliche Verfahrensdaten können über Schnittstellen (z. B. XML) angeschlossen werden. Somit lassen sich Konten anlegen, Zahlungen buchen oder Dokumente archivieren, ohne dass der Anwender zusätzliche manuelle Arbeitsschritte durchführt.

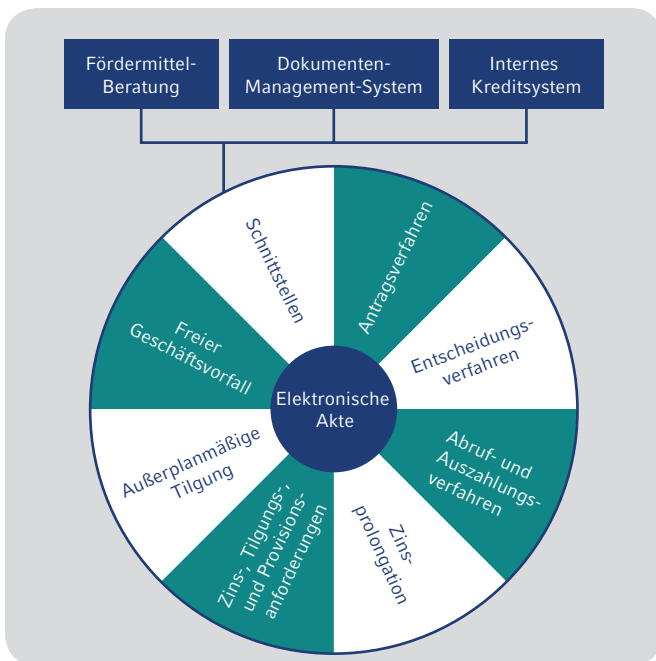
### Angeschlossene Förderinstitute

- KfW-Bankengruppe
- Landwirtschaftliche Rentenbank
- LfA Förderbank Bayern
- weitere Landesförderinstitute (z. B. NBank, ISB, IBH etc.)

### Nutzerkreis

BeDarV® eignet sich für Kreditinstitute, die für ihre Kunden Fördermittelkredite bei deutschen Förderbanken beantragen und abwickeln. Für Direktanträge, die in direktem Kontakt mit dem Förderinstitut stehen, und für den zweistufigen Bankleitweg, bei dem die Hausbank über ihr Zentralinstitut mit der Förderbank in Kontakt tritt, gibt es unterschiedliche Varianten.





### Direkteinreicher

Im einstufigen Bankenleitweg beantragt der Kunde bei der Bank seinen Kredit. Diese steht in direktem Kontakt mit dem Förderinstitut.

### Hausbank und Zentralinstitut

Im zweistufigen Bankenleitweg stellt der Kunde den Antrag bei seiner Hausbank (z. B. Sparkasse), diese leitet an das Zentralinstitut weiter und von dort erfolgt der Kontakt mit dem Förderinstitut.

### Antragserfassung

Zu Beginn der Bearbeitung eines Förderantrages steht die Aufnahme der Antragsdaten in BeDarV®. Diese kann durch eine direkte Eingabe innerhalb des Programmes oder durch Übernahme der bereits erfassten Daten aus einer Beratungssoftware, wie InvestInform®, erfolgen. Alle notwendigen Antragsformulare werden elektronisch erstellt und über die Formularausgabe ausgedruckt. Die vom Darlehensnehmer zu unterzeichnenden Antragsformulare werden vom Primärinstitut treuhänderisch im Original aufbewahrt. Dadurch, dass BeDarV® alle von den Förderinstituten vorgegebenen Plausibilitäten berücksichtigt, ist eine Rückgabe der Anträge aus formalen Gründen durch das Förderinstitut ausgeschlossen.

### Datenaustausch

Die Überleitung zwischen Hausbank und Zentralinstitut erfolgt unmittelbar. Durch den zentral geführten Datenbestand sind die Daten sofort im angebotenen Institut verfügbar. Lediglich mit dem Förderinstitut erfolgt ein physikalischer Datenaustausch. Dieser Vorgang findet mehrmals täglich in festgelegten Zeitrhythmen statt. In eiligen Fällen durch sofortige Ausführung.

### Vorgangsüberwachung

Die Förderinstitute bestätigen anhand von elektronischen Quittungen eingehende Datensätze. Sofern diese Rückmeldungen nicht fristgerecht eintreffen, erhält der Anwender eine Hinweismeldung per E-Mail und kann dem Sachverhalt nachgehen.

### Kreditentscheidung und Zinsprolongation

Die von den Förderinstituten elektronisch übermittelten Kreditentscheidungen werden entgegengenommen und dem Antrag zugeordnet. BeDarV® erstellt aus vorbereiteten Textbausteinen und den Konditionen Kreditverträge.

Durch vordefinierte Regeln wird der Vertrag automatisch generiert. Der Anwender hat die Möglichkeit den Vertrag individuell zu ergänzen.

Hierbei werden folgende Vertragsverhältnisse erzeugt:

- Vertrag zwischen Förderinstitut und durchleitender Bank
- Vertrag zwischen durchleitender Bank und Hausbank
- Vertrag zwischen Hausbank und Endkreditnehmer

Die Entgegennahme und Ausfertigung von Verträgen aufgrund von Zinsprolongationen erfolgt nach Ablauf der Zinsbindungsfrist sinngemäß.

### Abruf und Auszahlung

Entsprechend des Investitionsfortschrittes werden die zur Auszahlung bereitgestellten Mittel abgerufen. Der Abruf wird über BeDarV® erfasst, geprüft und versandt. Wie schon bei der Antragsübermittlung erfolgt auch hier eine elektronische Quittierung der Mittelabrufe durch das Förderinstitut in Form eines Auszahlungsavis. Ein Informationsschreiben für den Darlehensnehmer kann auf Wunsch ausgedruckt werden.

### Freier Geschäftsvorfall

Im freien Geschäftsvorfall besteht die Möglichkeit Informationen auf elektronischem Weg mit dem Förderinstitut auszutauschen. Die Nachrichtenübertragung findet in beide Richtungen statt.

Neben der Textinformation beinhaltet die Nachricht die Verknüpfung und somit einen direkten Bezug zum Kreditvorgang. Sämtliche Arbeitsschritte rund um den Kredit, wie Abruffristverlängerung oder Kreditverzicht, werden so ebenfalls elektronisch abgebildet.

Mittels der Definition von Vorlagen werden diese Nebenprozesse durch das Kreditinstitut vorbereitet. Somit werden alle Prozessschritte strukturiert abgearbeitet.

Zur Abrundung des Schriftverkehrs mit dem Darlehensnehmer erhält der Kreditsachbearbeiter die Möglichkeit alle notwendigen Dokumente zu erstellen.

Die elektronische Kreditakte von BeDarV® archiviert sämtliche Dokumente. Dadurch lassen sie sich jederzeit revisionsgerecht reproduzieren.

#### Automatisierung der Kreditzusage

BeDarV® zeichnet sich durch einen hohen Grad an Automatisierung aus. Zur schnellen Rückmeldung im Massengeschäft der Wohnbaukredite erfolgt bereits bei der Antragserfassung ein Feedback, ob der Kredit die Entscheidungskriterien im Förderinstitut erfüllt.

So kann eine sofortige Kreditzusage bereits innerhalb weniger Stunden erfolgen, und der Antragsteller erhält eine unmittelbare Rückmeldung über seine Finanzierung.

#### Automatische Benachrichtigung

Sowohl bei neuen Aufgaben für den Anwender als auch bei fehlenden Rückmeldungen durch das Förderinstitut erhält der Sachbearbeiter eine Benachrichtigungen via E-Mail. Somit wird immer ein optimaler Kreditprozess gewährleistet und die Bearbeitung in Gang gehalten.

Antrag Nr.	Formzahl	Prüfung	Name	Status	Zuletzt bearb.	Zuständig	letzte Änderung
22-20181000001	LA	201	Sturm, Ernst	200 versagt	10/01/2010	Sturm, E	10/01/2010
22-20181000002	LA	201	Sturm, Ernst	200 versagt	10/01/2010	Sturm, E	10/01/2010
22-20181000003	LA	201	Sturm, Ernst	400 antragslos	10/01/2010	Sturm, E	10/01/2010
22-20181000004	LA	201	Sturm, Ernst	400 antragslos	10/01/2010	Sturm, E	10/01/2010

#### Technik

BeDarV® wird als Internet-Anwendung zentral zur Verfügung gestellt – z. B. durch das Kreditinstitut, eine Landesbank, ein Rechenzentrum oder direkt durch die VÖB-Service GmbH. Damit kann das Programm unabhängig von Ort und Zeit eingesetzt werden. Der Anwender benötigt lediglich einen internetfähigen Rechner.

#### Auszug aus unserer Kundenliste

- Bayerische Landesbank
- Commerzbank AG
- DKB Deutsche Kreditbank AG
- IKB Deutsche Industriebank
- OLB Oldenburgische Landesbank AG
- SAB Sächsische AufbauBank
- SIKB Saarländische Investitionskreditbank
- zahlreiche Sparkassen

#### Weitere Informationen:

[www.voeb-service.de/bedarv](http://www.voeb-service.de/bedarv)



VÖB-Service GmbH  
Godesberger Allee 88  
53175 Bonn

[www.voeb-service.de](http://www.voeb-service.de)